

MAXI-LOAD® SEGÉDRUGÓ

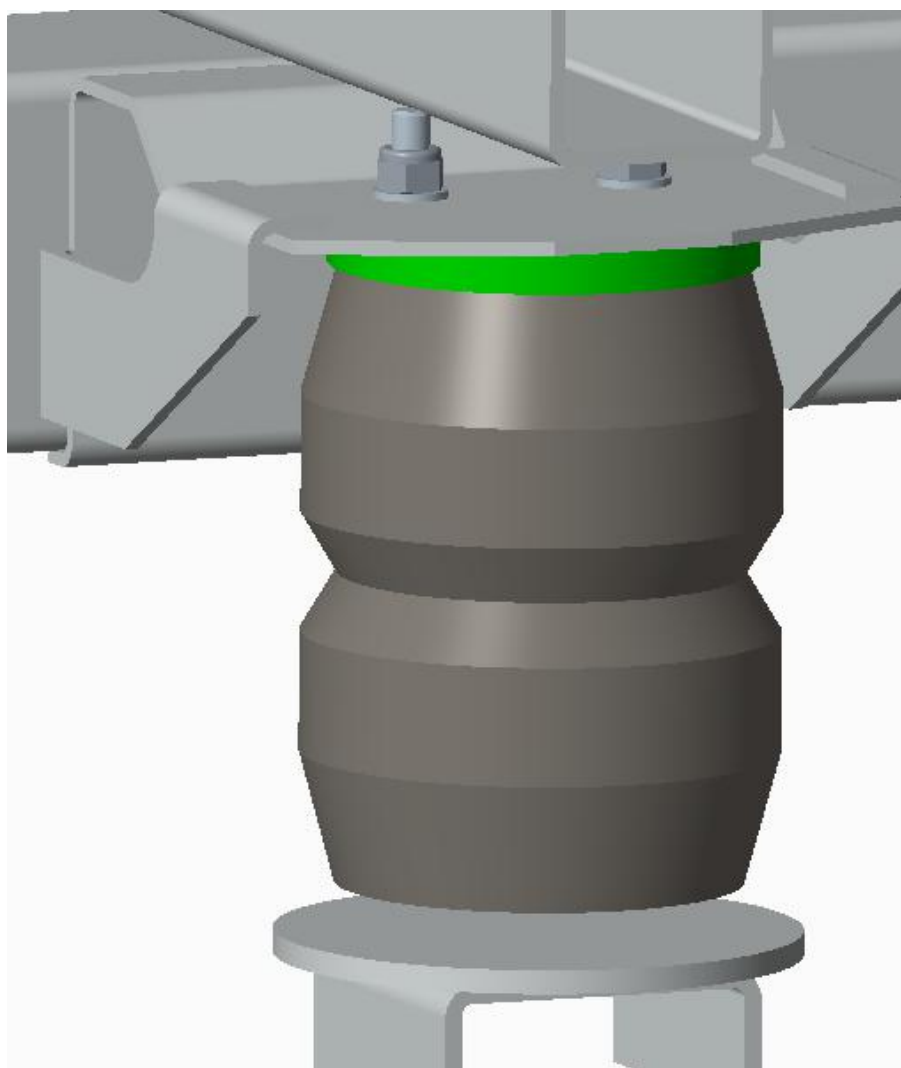
A gazdaságos légrugó alternatíva

SZERELÉSI ÚTMUTATÓ

Iveco Daily

(2006 -)

ML130-100-07-00



A szerelést szerelő aknára állva, vagy jármű emelő szerkezet igénybevételével nagy körültekintéssel kell végezni, a gépjárművek szerelésre vonatkozó általános munkavédelmi szabályok betartásával.

A járműiparban használatos szerszámokon kívül, speciális eszközökre nincs szükség.

A szereléshez szükséges alkatrészek a szállítási csomagban megtalálhatóak.

Az útmutató csak az egyik oldali szerelésről szól, de mindkét oldalon el kell végezni a szerelést.

A gépkocsira vonatkozó előkészítő tevékenységek:

A megemelt jármű eredeti ütköző gumibak szerelvényét el kell távolítani.

A csatlakozó felületeket meg kell tisztítani, csak száraz- tiszta állapotban végezhető a szerelés.

A csomagban található alkatrészekre vonatkozó szerelési útmutatás

A leírás az alábbi vázlatrajzon látható tételek számozásra hivatkozva készült.

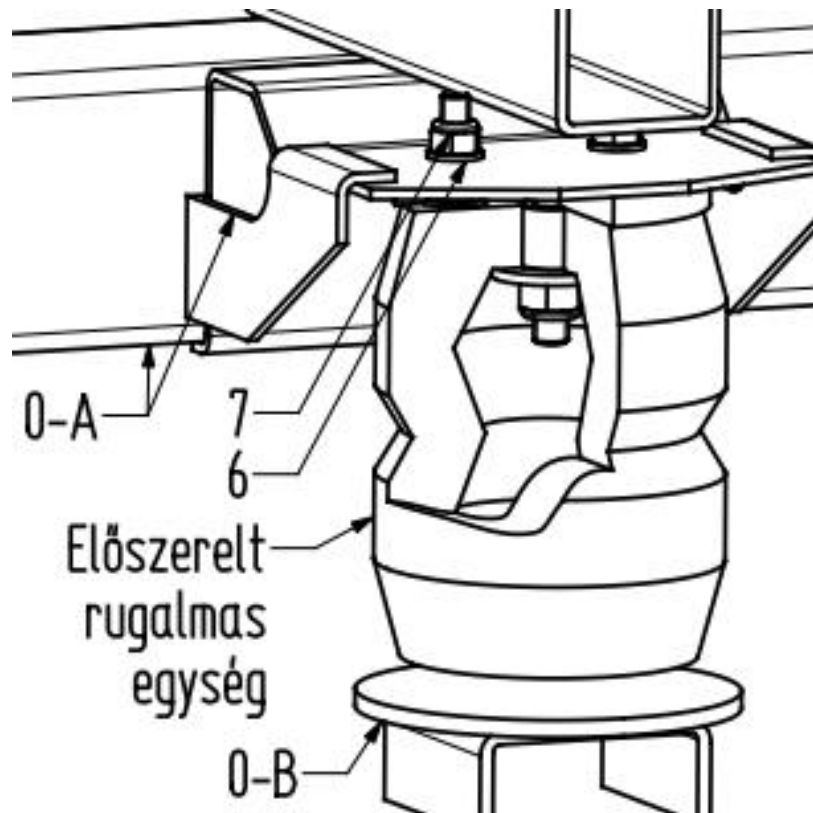
Ellenőrizze, hogy a csomagban az 1, 2, 3, ... számú tételek megtalálhatók-e.

A 0-A, 0-B ... tételek a gépkocsi meglévő elemeit jelölik.

A rajzon csak az egyik oldal szereléséhez szükséges alkatrészek db-számát látja, a csomagban kétszer annyi alkatrészt talál.

Előfordulhat, hogy az egyes szerelési egységek nincsenek előzetesen összeszerelve, vagy nincsenek a csavarkötések meghúzva, illetve a csatlakozó elemek méreteinek megfelelően nincsenek a végleges helyzetnek megfelelően beállítva.

Az egyik oldal szereléséhez szükséges alkatrészek vázlatrajza:



Megjegyzés: a képen látható a segédrugó szett szerelt állapotban. A leírás könnyebb érthetősége miatt bizonyos alkatrészekon kitörések láthatóak.

A szerelt egység tételei:

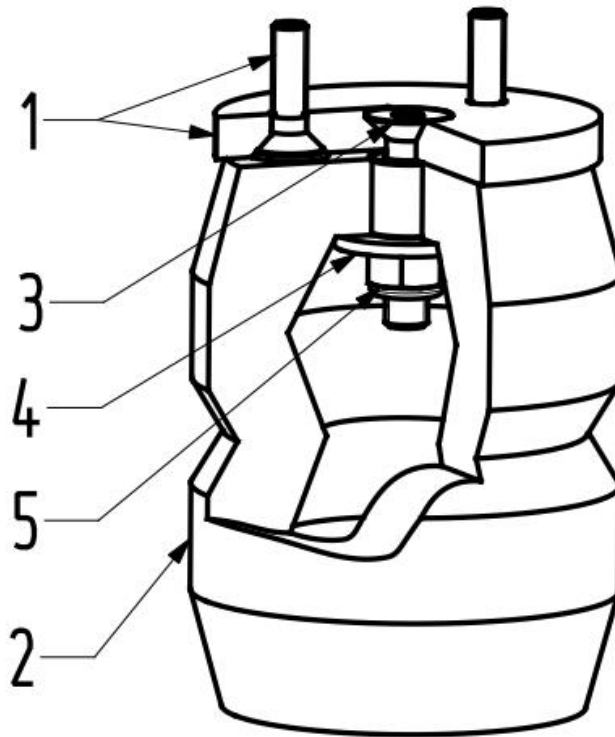
Szám	Mennyiség	Megnevezés	Megjegyzés
1	1 db	Felfogó hegesztett egység	A- Tárcsa, B- M8 -Sf, Bk. csavar
2	1 db	Üreges gumi rugóstag	A- Rugózó elem, B- Acélpersely
3	1 db	M10-50 Bk. Sf. Csavar	
4	1 db	M10 Alátét fakötéshez	
5	1 db	M10 HI. Önbiztosító anya	
6	2 db	M8 Alátét	
7	2 db	M8 HI. Önbiztosító anya	

A szerelés:

1.

Alkatrészek előszerelése:

az 1, 2, 3, 4, 5 sz. tételeket szereljük össze, és a kötőelemeket szorosán húzzuk meg.



2.

A szerelt egységek végleges beszerelése az alváz "0-A" hossztartóba.

Az 1 pont szerint tételeket, a 6, 7 sz. Kötőelemek segítségével szereljük össze az alváz tartó konzollal (0-A).

Előfordulhat, hogy a hegesztett egység M8 (1B) csavarjai ütköznek az alvázzal. Ebben az esetben az M8 csavaranyákból kilógó menetes részt vágjuk le a szükséges mértékig.

A kötőelemeket szorosán húzzuk meg.

Használjunk csavar rögzítő ragasztót.

Ezzel az egyik oldal szerelése elkészült. Ismételjük meg a műveletet a másik oldalon.